



Rugiano
OUTDOOR collection

Rugiano



Marina

Un'essenza nello spigolo, severa e rigida nella linea mentre fortemente morbida nella seduta. Nella sua mole si ritrova la classe e la funzione di seduta e di appoggio. La sua modularità ci permette di essere complice nelle infinite soluzioni.

An essence in the corner, strict and rigid in the line while strongly soft in the seat. In its bulk structure we find the class and the function of sitting and support. Its modularity allows to be party in endless solutions.

*"E' come ogni mio pezzo che creo, dietro una linea si nasconde una forma che diventa corpo, luce, calore ed e' pronto per suscitare emozione."
Domenico De Palo*







Marina

La collezione MARINA è stata pensata con intrecci fatti a mano in fibra sintetica e struttura in metallo verniciato a polvere. Divano da esterno componibile, sfoderabile quasi a volersi cambiare e fondersi nell'ambiente stesso. Gli intrecci dai toni caldi e incisi vengono alleggeriti dai piccoli vuoti che creano tra loro un gioco di luce, ombra e aria.

The MARINA collection has been designed with woven synthetic fibers and structure in powder coated metal. Outdoor modular sofa, removable cover as a will to change and blend into the same environment. The weaves in warm and engraved tones are lightened by small gaps that creates among them a play of light, shadow and air.



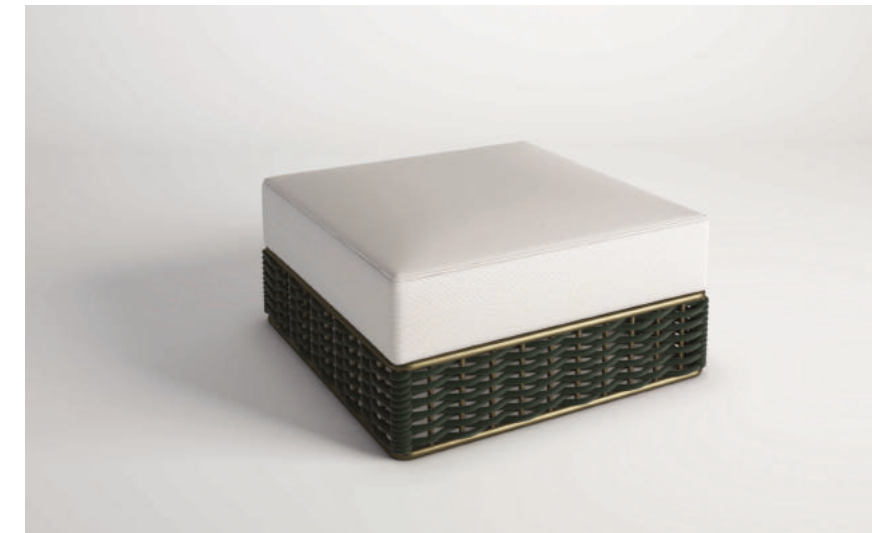


Marina































Marina

*“Interpretare il design non è fine a sé stesso.
Alla linea si affianca il corpo, l’anima e lo spirito
per fondersi in una sola emozione unendo tra
loro acqua, fuoco, terra, aria, dando vita alla mia
sensibilità creativa che si sveglia in me ogni volta
che la mia matita colorì un foglio bianco.”*

Domenico De Palo



Marina

Tubolare in ferro di diametro 20/22 mm per la struttura perimetrale degli articoli. Lo stesso viene sottoposto a trattamento di sabbiatura e zincatura per poi essere verniciati a polvere color bronzo.

Tool tube 20/22 mm diameter for the perimeter of the articles. The same is subjected to sandblasting and galvanizing treatment and then painted with bronze-colored powder.

Treccia singola, in poliestere H.T. animata.

Treccia a 16 lignoli a basso allungamento 8mm. Il lignolo è composto da fasci di ritorno torsione "Z" 60.

Composizione: poliestere alta tenacità, 240.000 denari totali.

Carico di rottura Kg. 865 c.a.

Anima interna composta da 50.000 denari di poliestere alta tenacità.

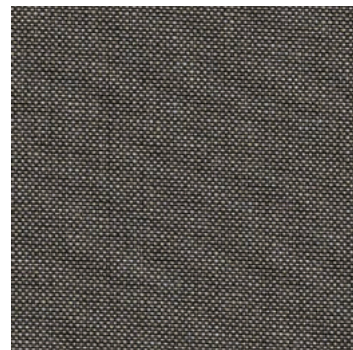
Single braid, in polyester H.T. animated. Braid with 16 lignoli with a low elongation of 8mm. The lignol is composed of torsion return beams "Z" 60. Composition: high tenacity polyester, 240,000 total deniers. Breaking load Kg. 865 c.a. Internal core composed of 50,000 denier of high-tenacity polyester.

Isolamento termico, leggerezza, anallergicità ed idrorepellenza sono le caratteristiche principali dell'imbottitura completamente naturale dei cuscini.

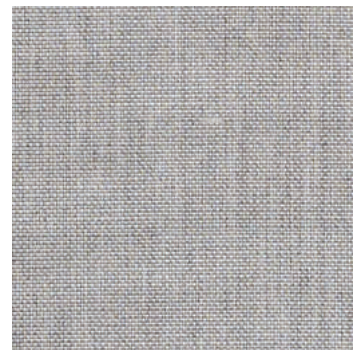
Thermal insulation, lightness, anallergicity and water repellency are the main characteristics of the completely natural cushions of the cushions.

FABRICS

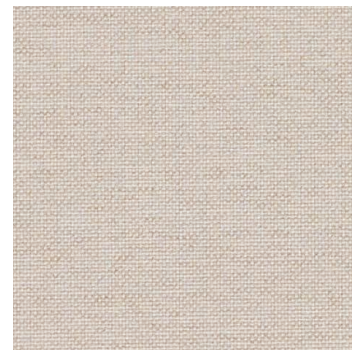
Marina



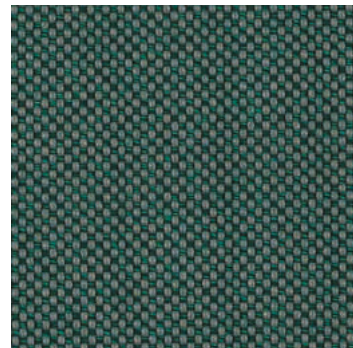
10059 Cat.A



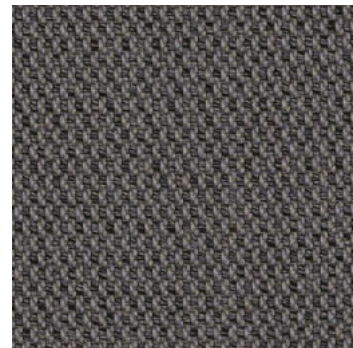
10022 Cat.A



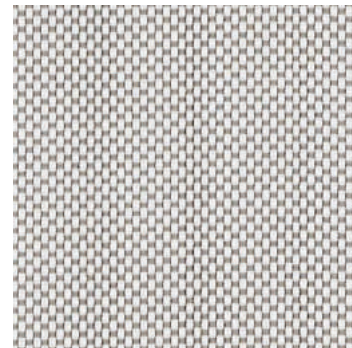
10151 Cat.A



R010 Cat.B



R013 Cat.B



R032 Cat.B



Rain Cover

I tessuti sono versatili tanto all'interno quanto all'esterno. Tessuti composti al 100% da fibre acriliche tinte in soluzione per garantire una pigmentazione stabile ai raggi UV e sono rifiniti con un trattamento protettivo anti-macchia. Affascinanti, facili da lavare e durevoli.

Tinte di alta qualità durante il processo di fabbricazione.

Durata assicurata, progettati per resistere a funghi e muffe e sono dotati di garanzia contro sbiadimento e deterioramento.

Il trattamento finale applicato su tutti i tessuti è idrorepellente ed evita il radicamento di sporco, rendendo semplice mantenere i tessuti puliti.

Manutenzione estremamente semplice.

Fabrics are versatile both indoors and outdoors. Fabrics made of 100% acrylic fibers dyed in solution to ensure a stable pigmentation to UV rays and are finished with a protective anti-stain treatment. Fascinating, easy to wash and durable.

High quality colors during the manufacturing process. Insured durability, designed to resist fungus and mold and are guaranteed against fading and deterioration. The final treatment applied on all fabrics is water-repellent and prevents the rooting of dirt, making that easy to clean.

Extremely simple maintenance.

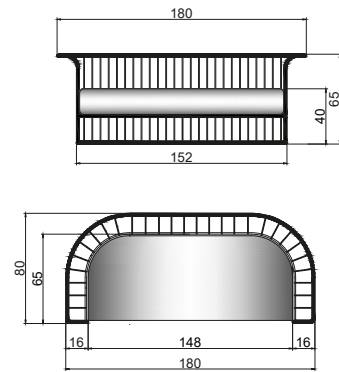
Per migliorare la durabilità dei prodotti sarebbe utile adottare dei semplici accorgimenti come l'utilizzo di una speciale Rain Cover realizzata in tessuto impermeabile.

Realizzata con uno speciale tessuto 100% poliestere usato anche in campo navale, la Rain Cover è dotata di coulisse che consente di bloccarla alla base degli elementi da coprire, per evitare anche che il vento la sollevi.

To improve the durability of the products it would be useful to adopt simple measures such as the use of a special Rain Cover made of waterproof fabric. Made with a special 100% polyester fabric also used in the naval field, the Rain Cover is equipped with a drawstring that allows you to lock it at the base of the lists to be covered, to prevent the wind from lifting it up.

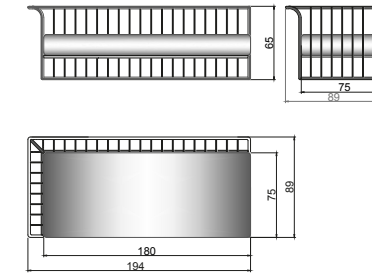
COMPOSITIONS





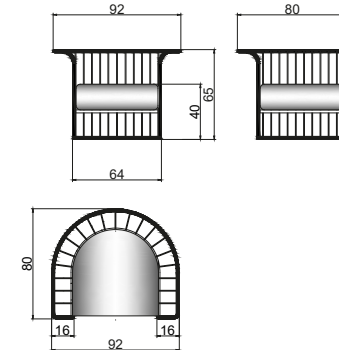
E04/180G
 Struttura/Structure:
 Metallo verniciato Bronzo +
 Corda Grigia / Bronze
 painted metal + Grey Rope

E04/180V
 Struttura/Structure:
 Ferro verniciato Bronzo +
 Corda Verde / Bronze painted
 iron + Green Rope



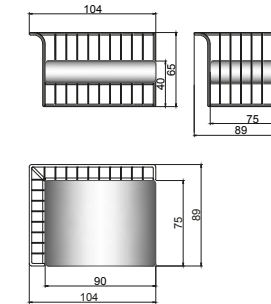
E07/194G
 Struttura/Structure:
 Metallo verniciato Bronzo +
 Corda Grigia / Bronze
 painted metal + Grey Rope

E07/194V
 Struttura/Structure:
 Ferro verniciato Bronzo +
 Corda Verde / Bronze painted
 iron + Green Rope



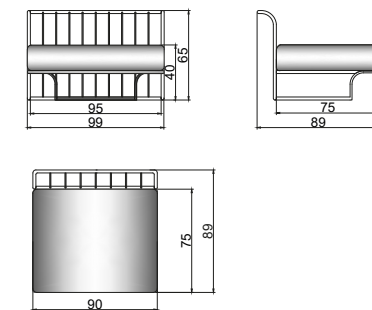
E05/90G
 Struttura/Structure: Metallo
 verniciato Bronzo + Corda
 Grigia / Bronze painted metal
 + Grey Rope

E05/90V
 Struttura/Structure:
 Ferro verniciato Bronzo +
 Corda Verde / Bronze painted
 iron + Green Rope



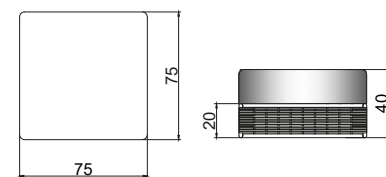
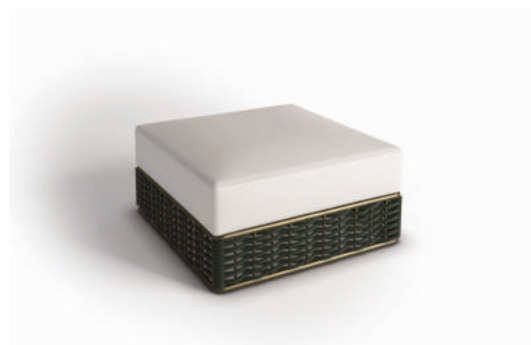
E08/104G
 Struttura/Structure:
 Metallo verniciato Bronzo +
 Corda Grigia / Bronze
 painted metal + Grey Rope

E08/104V
 Struttura/Structure:
 Ferro verniciato Bronzo +
 Corda Verde / Bronze painted
 iron + Green Rope



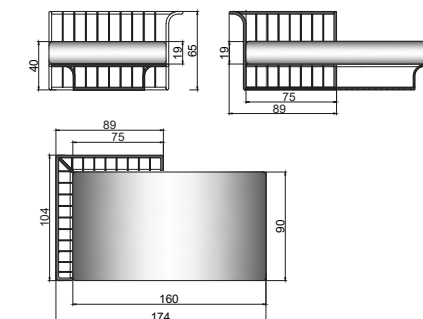
E09/90G
 Struttura/Structure: Metallo
 verniciato Bronzo + Corda
 Grigia / Bronze painted metal
 + Grey Rope

E09/90V
 Struttura/Structure:
 Ferro verniciato Bronzo +
 Corda Verde / Bronze painted
 iron + Green Rope



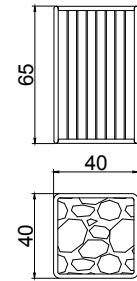
E06/G
 Struttura/Structure: Metallo
 verniciato Bronzo + Corda
 Grigia / Bronze painted metal
 + Grey Rope

E06/V
 Struttura/Structure:
 Ferro verniciato Bronzo +
 Corda Verde / Bronze painted
 iron + Green Rope

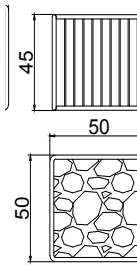


E10/CG
 Struttura/Structure: Metallo
 verniciato Bronzo + Corda
 Grigia / Bronze painted metal
 + Grey Rope

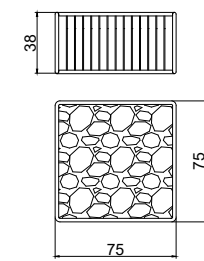
E10/CV
 Struttura/Structure:
 Ferro verniciato Bronzo +
 Corda Verde / Bronze painted
 iron + Green Rope



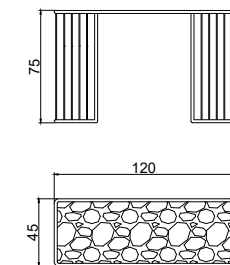
E12/40
 Struttura/Structure:
 Metallo verniciato Bronzo /
 Bronze painted metal
 Piano/ Top:
 Marmo tecnico calacatta
 opaco/
 Tecnomarble calacatta matt



E12/50C
 Struttura/Structure:
 Metallo verniciato Bronzo/
 Bronze painted metal
 Piano/ Top:
 Marmo tecnico calacatta
 opaco/
 Tecnomarble calacatta matt



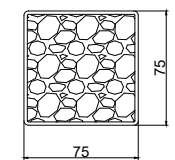
E12
 Struttura/Structure: Metallo
 verniciato Bronzo/ Bronze
 painted metal
 Piano/ Top:
 Marmo tecnico calacatta
 opaco/
 Tecnomarble calacatta matt



E17
 Struttura/Structure:
 Metallo verniciato Bronzo/
 Bronze painted metal
 Piano/ Top:
 Marmo tecnico calacatta
 opaco/
 Tecnomarble calacatta matt



E12G
 Struttura/Structure:
 Metallo verniciato Bronzo
 + Corda Grigia / Bronze
 painted metal + Grey Rope



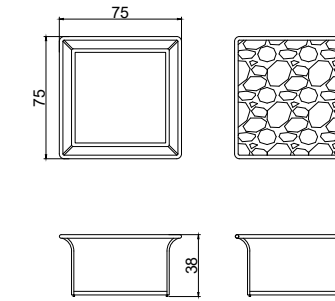
E12V
 Struttura/Structure:
 Ferro verniciato Bronzo +
 Corda Verde / Bronze painted
 iron + Green Rope

Piano/ Top:
 Marmo tecnico calacatta
 opaco/
 Tecnomarble calacatta matt

COFFEE TABLES & POUFS

E13
 Struttura/Structure:
 Metallo verniciato Bronzo/
 Bronze painted metal

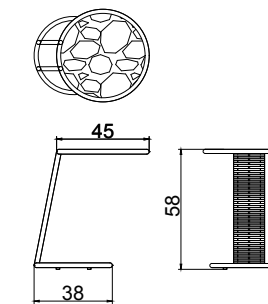
Piano/ Top:
 Marmo tecnico calacatta
 opaco/
 Tecnomarble calacatta matt



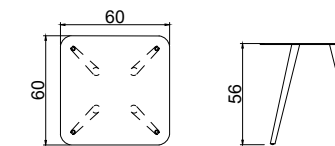
E14G
 Struttura/Structure: Metallo
 verniciato Bronzo + Corda
 Grigia / Bronze painted metal
 + Grey Rope

E14V
 Struttura/Structure:
 Ferro verniciato Bronzo +
 Corda Verde / Bronze painted
 iron + Green Rope

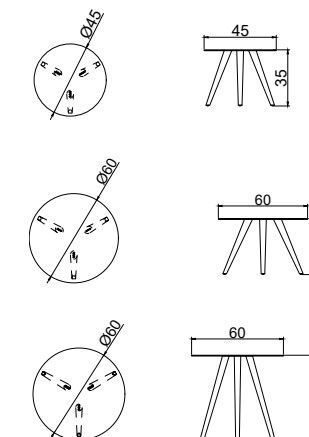
Piano/ Top:
 Marmo tecnico calacatta
 opaco/
 Tecnomarble calacatta matt



VENICE



E15/60
 Struttura+Piano
 Structure+Top:
 Metallo verniciato Bronzo
 Bronze painted metal

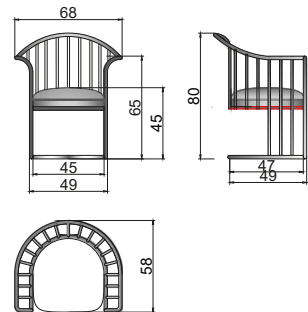


E16/35
 Struttura+Piano
 Structure+Top:
 Metallo verniciato Bronzo
 Bronze painted metal

E16/38
 Struttura/Structure
 Structure+Top:
 Metallo verniciato Bronzo
 Bronze painted metal

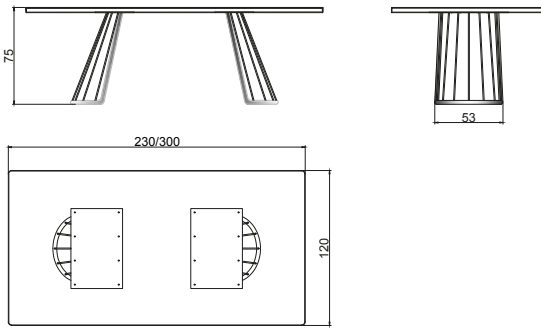
E16/56
 Struttura/Structure
 Structure+Top:
 Metallo verniciato Bronzo
 Bronze painted metal

DINING



E02/G
 Struttura/Structure:
 Metallo verniciato Bronzo +
 Corda Grigia / Bronze
 painted metal + Grey Rope

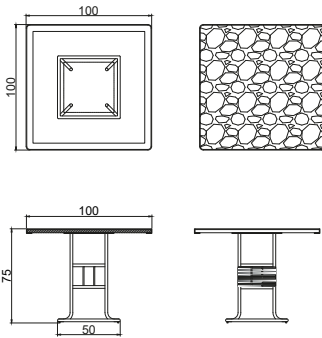
E02/V
 Struttura/Structure:
 Ferro verniciato Bronzo +
 Corda Verde / Bronze painted
 iron + Green Rope



E04/230G - E04/300G
 Struttura/Structure:
 Metallo verniciato Bronzo +
 Corda Grigia / Bronze
 painted metal + Grey Rope

E04/230V - E04/230G
 Struttura/Structure:
 Ferro verniciato Bronzo +
 Corda Verde / Bronze painted
 iron + Green Rope

Piano/ Top:
 Marmo tecnico calacatta
 opaco/
 Tecnomarble calacatta matt

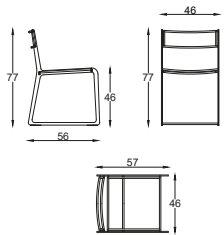


E05/100G
 Struttura/Structure: Metallo
 verniciato Bronzo + Corda
 Grigia / Bronze painted metal
 + Grey Rope

E05/100V
 Struttura/Structure:
 Ferro verniciato Bronzo +
 Corda Verde / Bronze painted
 iron + Green Rope

Piano/ Top:
 Marmo tecnico calacatta
 opaco/
 Tecnomarble calacatta matt

ATENA



E01/G
 Struttura/Structure: Metallo
 verniciato Bronzo + Corda
 Grigia / Bronze painted metal
 + Grey Rope

E01/V
 Struttura/Structure:
 Ferro verniciato Bronzo +
 Corda Verde / Bronze painted
 iron + Green Rope



Dafne

Una collezione dal look internazionale che vede come concept principale la continuità tra indoor e outdoor, mettendo in stretta relazione questo binomio e dando così la possibilità di vivere spazi esterni tutto l'anno.

A collection with an international look that aims to the continuity between indoor and outdoor as the main concept, putting this combination in close relationship and giving the opportunity to experience outdoor spaces for all the year.

“Contrapposizioni di design create tra la struttura rigida e regolare in metallo color Bronzo e la cuscinatura di seduta e schienale che rendono la collezione protagonista all'interno di ogni singolo ambiente.”







La collezione DAFNE nasce dalla necessità di ricercare un prodotto dal comfort accogliente per arredare con cura gli ambienti esterni. Il dolce gesto dell'abbraccio e del confort è raccontato dall'intreccio della scocca, in metallo, finemente lavorata.

The DAFNE collection comes from the need to research a product from the cozy comfort to decorate with care all outdoor locations. The sweet gesture of the embrace and the comfort is told by the intertwining of the shell, in metal, finely worked.





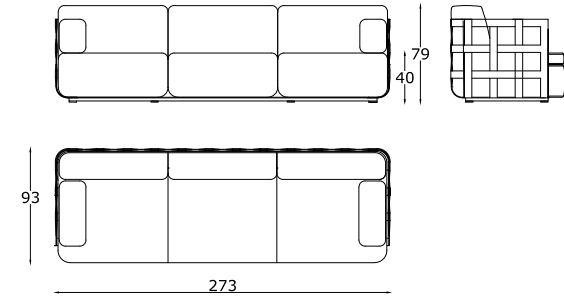
Un cesto contenitore che racchiude le lavorazioni artigianali che caratterizzano la produzione Rugiano ed il sapore made in Italy, linea guida di tutta la produzione.

A container basket that tells about the craftsmanship that characterize the production Rugiano and the feeling made in Italy, guideline of all the production.

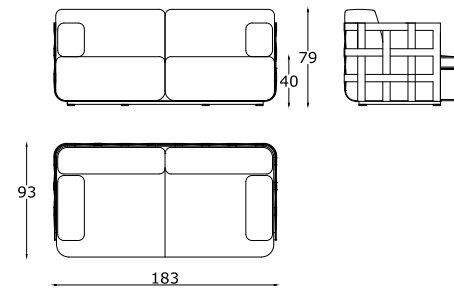




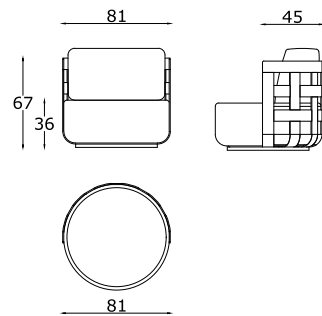
**LOUNGE
ELEMENTS**



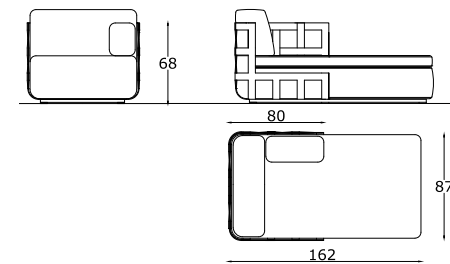
E30/273
Struttura /Structure:
Alluminio verniciato Bronzo
Bronze painted aluminum



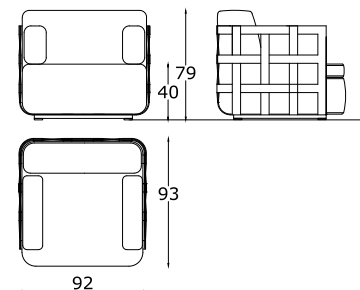
E30/183
Struttura /Structure:
Alluminio verniciato Bronzo
Bronze painted aluminum



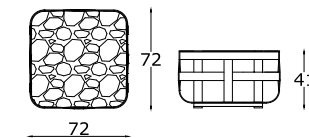
E33/80
Struttura /Structure:
Alluminio verniciato Bronzo
Bronze painted aluminum



E31/C
Struttura /Structure:
Alluminio verniciato Bronzo
Bronze painted aluminum



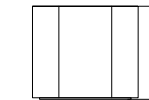
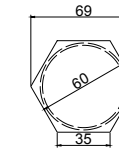
E32/92
Struttura /Structure:
Alluminio verniciato Bronzo
Bronze painted aluminum



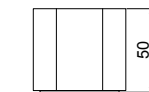
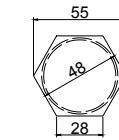
E34/72
Struttura /Structure:
Alluminio verniciato Bronzo
Bronze painted aluminum

VASES

ESTER

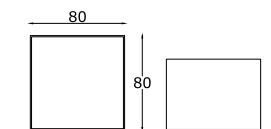


E36/60
Metallo Bronzato patinato
Patinated bronzed metal

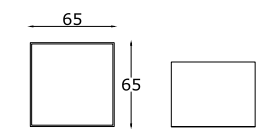


E36/48
Metallo Bronzato patinato
Patinated bronzed metal

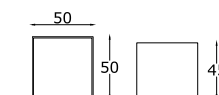
CUBIK



E35/80
Metallo verniciato a polvere
color Bronzo
Bronze-colored powder
coated metal



E35/65
Metallo verniciato a polvere
color Bronzo
Bronze-colored powder
coated metal



E35/50
Metallo verniciato a polvere
color Bronzo
Bronze-colored powder
coated metal

Via per Cascina Amata 9
22066 Mariano Comense (CO)
ITALY
Tel. +39 031 752378
Fax. +39 031 752382
rugiano@rugiano.it

rugiano.com